

**DMS**

UMZUG & LOGISTIK

**NIESEN**



**Räderlogistik:  
Service rundum  
für 72.000 Räder**

Von A nach Z professionell

# Abholung und Zustellung

Schon beim sachgerechten Transport in das Räderlager beginnt der Service von DMS Niesen. Sämtliche Sommerreifen und Winterreifen transportieren wir dabei auf speziellen Rädertransportwagen. Damit die sachgerechte Lagerung schon im LKW beginnt.



Präzise an allen Stellen

# Etikettierung und Erfassung

Sobald wir die Rädersatzes am Autohaus übernehmen, etikettieren wir jedes Rad eindeutig. So ist garantiert, dass sämtliche Rädersatzes zum jeweiligen Eigentümer zurückgelangen. Im Räderlager angekommen, wird die Position der Reifensets ebenfalls in der Datenbank festgehalten. Alle Elemente greifen computergestützt ineinander, so dass die eingelagerten Rädersatzes jederzeit sofort zugeordnet werden können.



## Voller Komfort für Autohäuser

- Nutzung moderner Lkws
- Bereitstellung und Verwendung spezieller Rädertransportwagen
- individuelle Terminabsprachen

## Datenbankgestütztes Erfassungssystem

- Etikettierung jedes Rads am Abholungsort
- Übernahme in Datenbank samt Position im Lager
- Zugriff der Kunden auf Online-Datenbank: Order und Überprüfung des Status jederzeit möglich



Eine kleine »Inspektion«

# Reinigung und Profilmessung

Zum Service der Räderlagerung gehört die Reinigung standardmäßig dazu. Eine spezielle Rad-Waschanlage spült die Reifen inklusive deren Profile und sorgt nicht nur dafür, dass die Radsätze sauber im Lager stehen – diese werden ebenso clean an das Autohaus und den Kunden übergeben. Mit zur Dienstleistung gehört auch die Messung der Profiltiefe der Reifen. So wird die Räderlagerung zur »kleinen Inspektion« der Reifen.

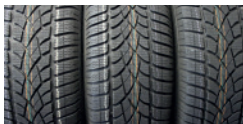


## Full Service für Ihre Räder

- Spezielle Reifenwaschanlage und manuelle Nachreinigung
- Messung Profiltiefen
- Sorgsamer Umgang



^ ERFASSUNG IN DATENBANK



^ MESSUNG PROFILTIEFE



^ ALARMSYSTEME



^ RADWASCHANLAGE

Speziell eingerichtet für Räder

# Sachgerechte Lagerung

Die Lagerhallen sind mit speziellen Regalen ausgestattet, in denen die Räder stehend und in zusammengehörigen Vierergruppen gelagert werden. Auf diese Weise finden mehrere zehntausend Radsätze Platz. Übrigens befindet sich auch an den Regalen ein Barcode, der die Zuordnung eindeutig ermöglicht.



## Radlagersystem für rund 40.000 Räder

- Spezielle Räderregale
- Aufrechte Lagerung
- Klimageschützte Hallen
- Sichere Hallen inklusive Alarmsysteme



^ NUTZUNG RÄDERWAGEN

**Abholung & Zustellung**

**Erfassung in Datenbank**

**Reinigung**

**Profilmessung**

**Sachgerechte Lagerung**



**Peter Niesen GmbH & Co.  
Internationale Möbelspedition KG**

Robert-Blum-Str. 55  
51373 Leverkusen

Tel 02 14 / 8 68 02 – 0  
Fax 02 14 / 8 68 02 – 50  
info@niesen.de  
www.niesen.de

